

KONTAKT & INFOS

TERMINE: Nach Vereinbarung

AN-/ABMELDUNG: Telefonisch bei der Stiftung Schleife: +41 (0)52 233 60 80.
Wenn Sie einen Termin nicht einhalten können, melden Sie sich bitte zwei Tage vorher telefonisch ab.

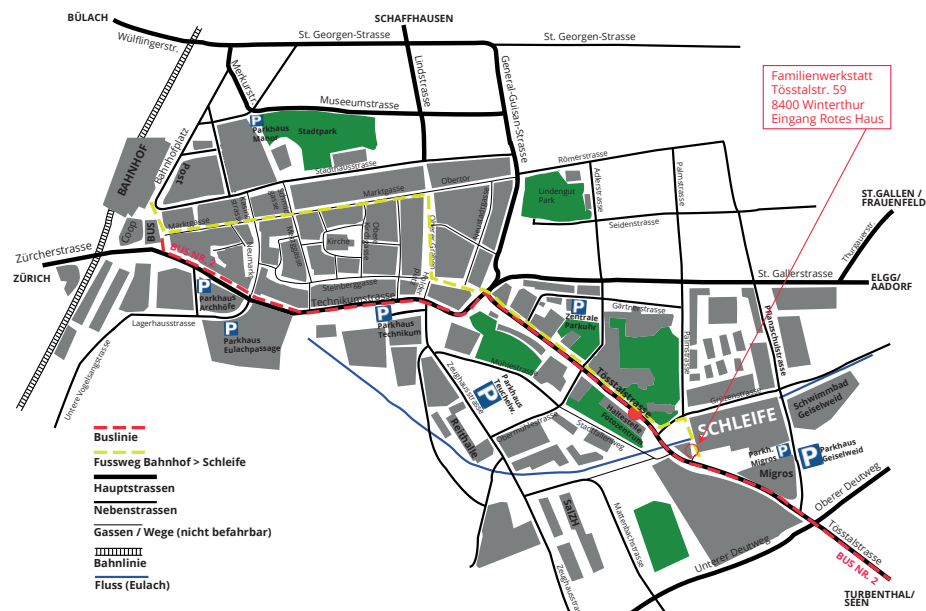
KOSTEN: Sie erhalten einen Einzahlungsschein mit der Bitte, einen Ihren persönlichen Möglichkeiten entsprechenden Betrag einzuzahlen.

ORT: Familienwerkstatt, Tösstalstrasse 59, CH-8400 Winterthur
(Rotes Haus neben Schleife-Gebäude)

LEITUNG: Susanne Albrecht, BSc Soziale Arbeit / Pflegefachfrau HF

HINWEIS: Kinder unter 16 Jahre dürfen sich nur mit der Zustimmung ihrer Eltern anmelden. Es wird ein Austausch stattfinden über die zentralen Inhalte, die sowohl Eltern als auch Kinder betreffen. Bei Kindern über 16 Jahre kann die Zusammenarbeit mit den Eltern ein Thema werden.

WEITERE INFOS: www.schleife.ch/familienwerkstatt



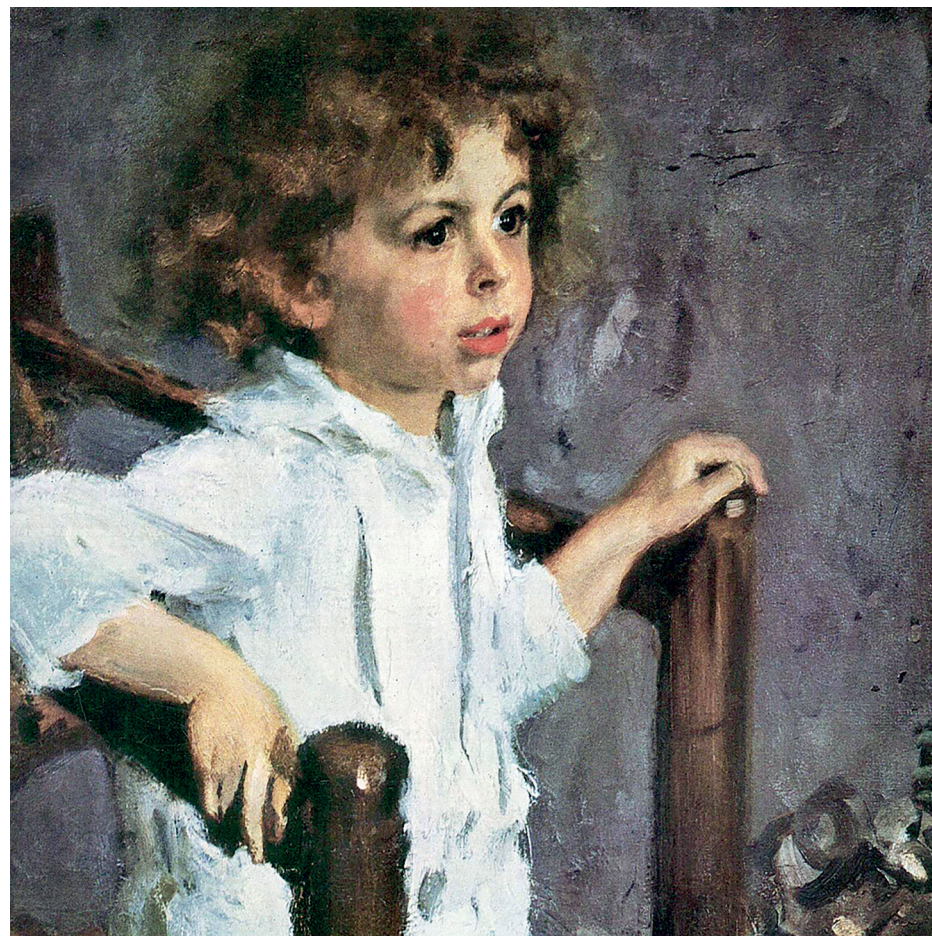
STIFTUNG SCHLEIFE | Pflanzschulstrasse 17 | CH-8400 Winterthur

Tel +41 (0)52 233 60 80 | office@schleife.ch | www.schleife.ch

Folge uns auf [Facebook](#) | [Instagram](#) | [YouTube](#) | schleife.ch/newsletter

FAMILIEN- WERKSTATT

ANGEBOTE FÜR ELTERN UND KINDER



SCHLEIFE  STIFTUNG

HABEN SIE FRAGEN ODER ANLIEGEN, WIE SIE IHREN FAMILIENALLTAG GESTALTEN KÖNNEN?

Die Familienwerkstatt bietet unterschiedliche Angebote, in denen Eltern und Kinder in ihrer persönlichen Alltagsbewältigung unterstützt werden. Es ist uns ein Anliegen, dass die persönliche Beziehung zu Gott und zueinander gestärkt und im Alltag erlebbar wird. Wir glauben, dass jeder Mensch ein von Gott geschaffenes Wesen ist, dessen Würde unantastbar bleibt. Wir sind überzeugt, dass gesunde Familien für eine stabile Gesellschaft wichtig sind.

Susanne Albrecht und Team

Kontakt & Infos siehe Rückseite

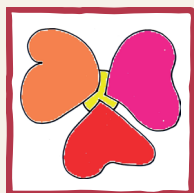
FAMILIENBEGLEITUNG



Die Familienbegleitung bietet praktische Unterstützung bei belastenden Familiensituationen im eigenen Zuhause an. Die Familie soll ein Lebensraum sein, in dem Eltern und Kinder sich individuell entwickeln können und positive Beziehungen entstehen.

Mehr dazu siehe www.schleife.ch/familienwerkstatt

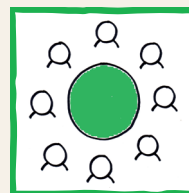
FAMILIENBERATUNG



Themen aus dem Familienalltag werden aus fachlicher und seelsorgerlicher Perspektive betrachtet. Eltern und Kinder haben die Möglichkeit, gemeinsam oder auch in Einzelgesprächen aktuelle Themen aus dem Familienalltag mit einem Beratungsteam zu besprechen. Es ist zudem möglich, gewaltspezifische Beratung von einer ausgebildeten Fachperson in Anspruch zu nehmen.

Anmeldung siehe Rückseite

ELTERNBILDUNG



Eltern werden ermutigt, sich immer wieder auf das Abenteuer Erziehung einzulassen. Die Art der Gemeinschaft von Gott mit uns Eltern ist die Leitlinie für den Umgang mit unsern Kindern. Wir vermitteln nicht nur Fachwissen, sondern suchen Wege für die praktische Umsetzung im Familienalltag. Unsere Vision ist: Die Nähe und Unterstützung des himmlischen Vaters, Jesus und dem Heiligen Geist zu erleben.

Mehr dazu siehe www.schleife.ch/familienwerkstatt

KREATIV-ATELIER



Das Spiel mit Farben, Formen und Bildern lockt unsere Sinne. Kreativität und der Mut, das Leben zu gestalten, werden geweckt und der Heilige Geist berührt und führt uns in die Freiheit als Kinder Gottes. Dies ist ein Angebot für Kinder und Erwachsene, einzeln oder in Gruppen. Ab 6 Jahren können Kinder in Begleitung eines Erwachsenen angemeldet werden.

Anmeldung für Einzeltermine siehe Rückseite
Veranstaltungen siehe www.schleife.ch/agenda

HIMMELSZIIT



Wir sind für die Gemeinschaft mit unserem Schöpfer gemacht und glauben, dass bereits Säuglinge und kleine Kinder Gott in ihrem Geist wahrnehmen und fähig sind, eine persönliche Beziehung zu ihrem liebenden Schöpfer aufzubauen. Eltern treffen sich in kleinen Gruppen, um gemeinsam mit ihren Kleinkindern Gott zu erleben. Sie bekommen Ideen, wie sie gemeinsam mit ihren Kindern auf spielerische Weise Gott im Alltag begegnen können.

Mehr dazu siehe www.schleife.ch/familienwerkstatt